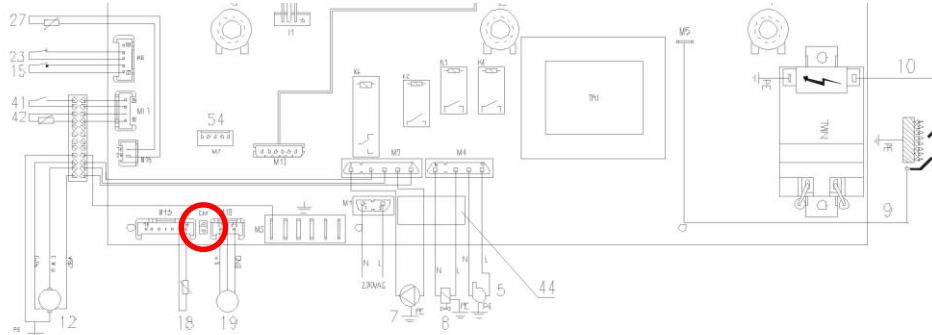


Paraméterezési utasítás

Termomax Minimax / Termet Unico / Termet Minimax
Készülékek vezérlőpanel paraméterezéséhez

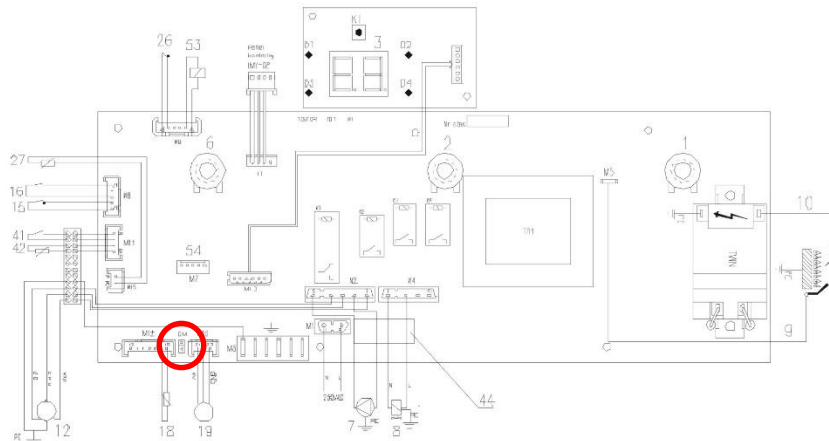
A Paraméterezési utasítás a készülék vezérlő elektronika paraméterezéséhez nyújt segítséget. Az elektronika beszerelésének lépéseit ez az utasítás nem tartalmazza.

A készülék elektromos kapcsolási rajza – C típusú készülék esetén



Poz	Megnevezés	Poz	Megnevezés	Poz	Megnevezés	Poz	Megnevezés
1	Üzem módválasztó potenciométer	9	Lángellenőrző elektroda	23	Füstgáz presszosztát	54	Csatlakozó: "Rendszer programozó"
2	Fűtővíz hőmérséklet szabályozó	10	Gyújtóelektroda	26	Használati víz áramlás kapcsoló	D1	Fűtés üzemmód jelző
3	Kijelző	12	Három járatú szelep	27	Használati víz hőmérséklet érzékelő	D2	Láng jelző
5	Ventilátor	15	Fűtővíz hőmérséklet korlátozó	41	Szobatermosztát	D3	Használati melegvíz üzemmód jelző
6	Használati melegvíz hőm. szabályozó	18	Fűtővíz hőmérséklet érzékelő	42	Külső hőmérséklet érzékelő	D4	Hibajelző
7	Szivattyú	19	Fűtővíz nyomáskapcsoló	44	Biztosíték	CM	Rendszer beállító üzemmód jelző
8	Gázszelep			53	Modulációs tekercs		

A készülék elektromos kapcsolási rajza – B típusú készülék esetén






Poz	Megnevezés	Poz	Megnevezés	Poz	Megnevezés	Poz	Megnevezés
1	Üzem módválasztó potenciométer	9	Lángellenőrző elektroda	18	Fűtővíz hőmérséklet érzékelő	54	Csatlakozó: "Rendszer programozó"
2	Fűtővíz hőmérséklet szabályozó	10	Gyújtóelektroda	19	Fűtővíz nyomáskapcsoló	D1	Fűtés üzemmód jelző
3	Kijelző	12	Három járatú szelep	27	Használati víz hőmérséklet érzékelő	D2	Láng jelző
6	Használati melegvíz hőm. szabályozó	15	Fűtővíz hőmérséklet korlátozó	41	Szobatermosztát	D3	Használati melegvíz üzemmód jelző
7	Szivattyú			42	Külső hőmérséklet érzékelő	D4	Hibajelző
8	Gázszelep			44	Biztosíték	CM	Rendszer beállító üzemmód jelző
				53	Modulációs tekercs		

Az alap-paraméterezés során a készülék következő tulajdonságai módosíthatóak:

Paraméter	Leírás	Érték	Megjegyzés
R1	Indítási teljesítmény	0 - 99	0 - Minimális, 99 – Maximális
R2	HMV rendszer maximális teljesítménye	0 - 99	0 - Minimális, 99 – Maximális
R3	Fűtési rendszer maximális teljesítménye	0 - 99	0 - Minimális, 99 – Maximális
R4	Gáztípus kiválasztása	0 / 1	0 – Földgáz, 1 – PB gáz
R5	Anti-legionella funkció működési módja	0 / 1	0 – Kézi, 1 – Automatikus
R6*	Készülék típus kiválasztása	0 – 5	0 – Unico, 1 – MiniTerm, 2 – Minimax (rég változat), 3 – Minimax HMV tárolóval, 4 – MaxiTerm, 5 – Minimax Dynamic

* Az R6 paraméter módosításához a vezérlőpanelen található CM jumpert aktiválnia kell. A CM jumpert az elektromos kapcsolási rajzon piros karikával jelöltük. Az R6 paraméter programozásának befejeztével a jumpert helyezze vissza eredeti helyzetébe.

A paraméterezés menete a következő:

1. Állítsa a funkció választót  állásba,
2. Kapcsolja ki a készüléket,
3. Kapcsolja be a készüléket. Hajtsa végre a következő lépéseket 20 mp-en belül:
4. Nyomja meg és tartsa lenyomva a RESET nyomógombot 5 mp-ig,
5. A kijelzőn megjelenik az R... jelzés,
6. Engedje el a RESET nyomógombot,
7. Válassza ki a módosítandó paramétert a RESET nyomógomb többszöri megnyomásával.
8. A kiválasztás után ellenőrizheti a jelenlegi beállítási értéket, ha a funkció választót  állásba kapcsolja,
9. A paraméter értékének módosításához nyomja meg a RESET nyomógombot. Ha megnyomta a RESET nyomógombot a paraméter értéke növekedni fog,
10. A kívánt hőmérséklet elérése után állítsa a funkció választót  állásba, hogy a módosított érték elmentésre kerüljön,
11. Amennyiben más paraméter is módosítani kíván, ismételje meg a lépéseket a 7. ponttól,
12. Funkció programozási módból való kilépéshez állítsa a funkció választót **Bar** állásba,

FIGYELEM!

A Paraméterek módosítása káros hatással lehet a készülékre, mely nem megfelelő működést eredményezhet. Csak abban az esetben kezdjen neki a készülék paraméterek módosításához, ha ismeri a paraméterek jelentését és azok értékének megváltoztatásával járó következményeket.